

# NUEVO CORONAVIRUS COVID 19

## Plan de prevención y contención.



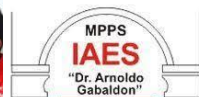
Marzo 2020



OPS



OMS



# Agenda de hoy.

1. Generalidades
2. Situación actual en el mundo
3. Manifestaciones clínicas
4. Plan de prevención y contención
5. Definiciones epidemiológicas
6. Ruta de atención del paciente en la red.
7. Manejo clínico domiciliario
8. Actuación ante caso sospechoso
9. Actuación ante caso confirmado
10. Actuación ante caso fallecimiento

Marzo 2020



# 1.- GENERALIDADES QUE ES UN CORONAVIRUS

Los coronavirus son una amplia familia de virus que pueden causar diversas afecciones, desde el **resfriado común** hasta **enfermedades más graves**.

Reciben el nombre de las espigas en **forma de corona** en su superficie.

Hay cuatro subgrupos principales de coronavirus, conocidos como alfa, beta, gamma y delta.

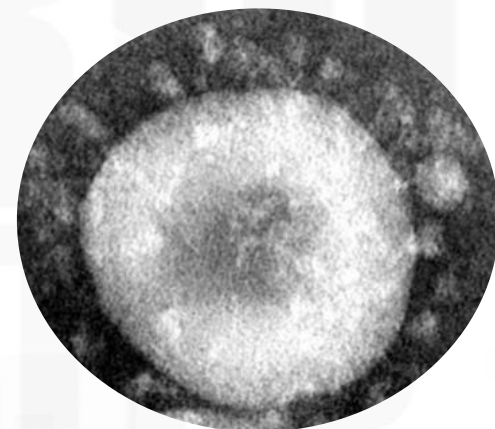




## QUE ES UN CORONAVIRUS

- Se identificaron por primera vez a mediados de la década de **1960**.
- Los siete coronavirus que pueden infectar a las personas son:

1. 229E (coronavirus alfa)
2. NL63 (coronavirus alfa)
3. OC43 (coronavirus beta)
4. HKU1 (beta coronavirus)
5. SARS-CoV
6. MERS-CoV



### **7.- Nuevo coronavirus 2019 (COVID 19)**



## Los coronavirus son zoonóticos:



- El covid 19 es un  $\beta$  CoV con al menos un 80% de similitud en la secuencia genética con el SARS-CoV y en un 50% con MERS ha sido nombrado **COVID 19** por la OMS

## Los coronavirus:

### Pueden sobrevivir en las superficies ambientales:

Los coronavirus relacionados con enfermedad en el ser humano son capaces de sobrevivir en las superficies ambientales por un **periodo mayor de 3 horas** y pueden ser transmitidos de persona a persona por gotas de secreción, agua, las manos, fómites y aerosoles.

La mayor carga viral ha sido aislada en las secreciones bronquiales o esputo con valores de hasta 10 millones de copias por mL, lo cual sugiere que la **principal vía de contagio son las secreciones respiratorias**



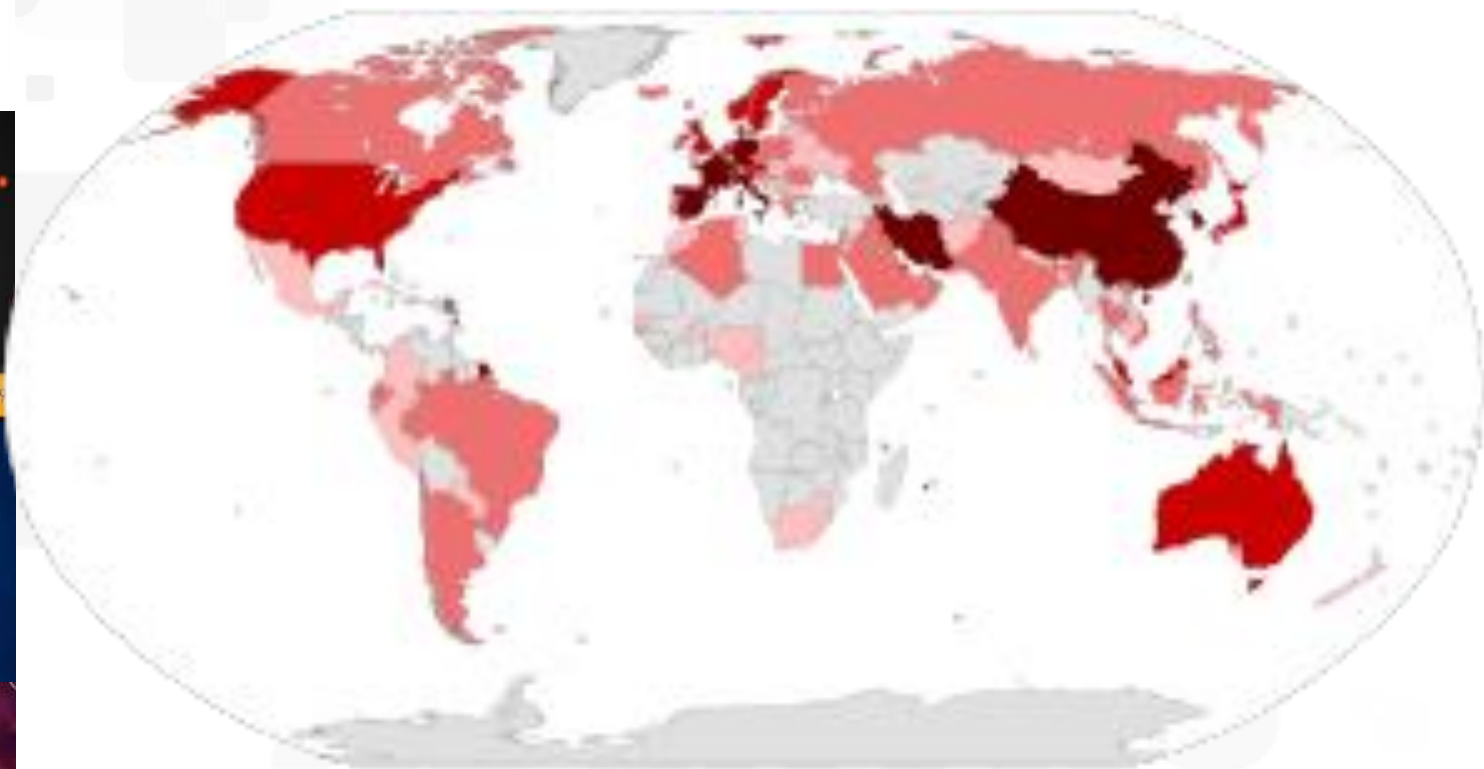
OPS



OMS

## 2.- SITUACIÓN ACTUAL EN EL MUNDO

Reposte Clínica Mayo USA. <http://www.worldmeters.info/coronavirus/>



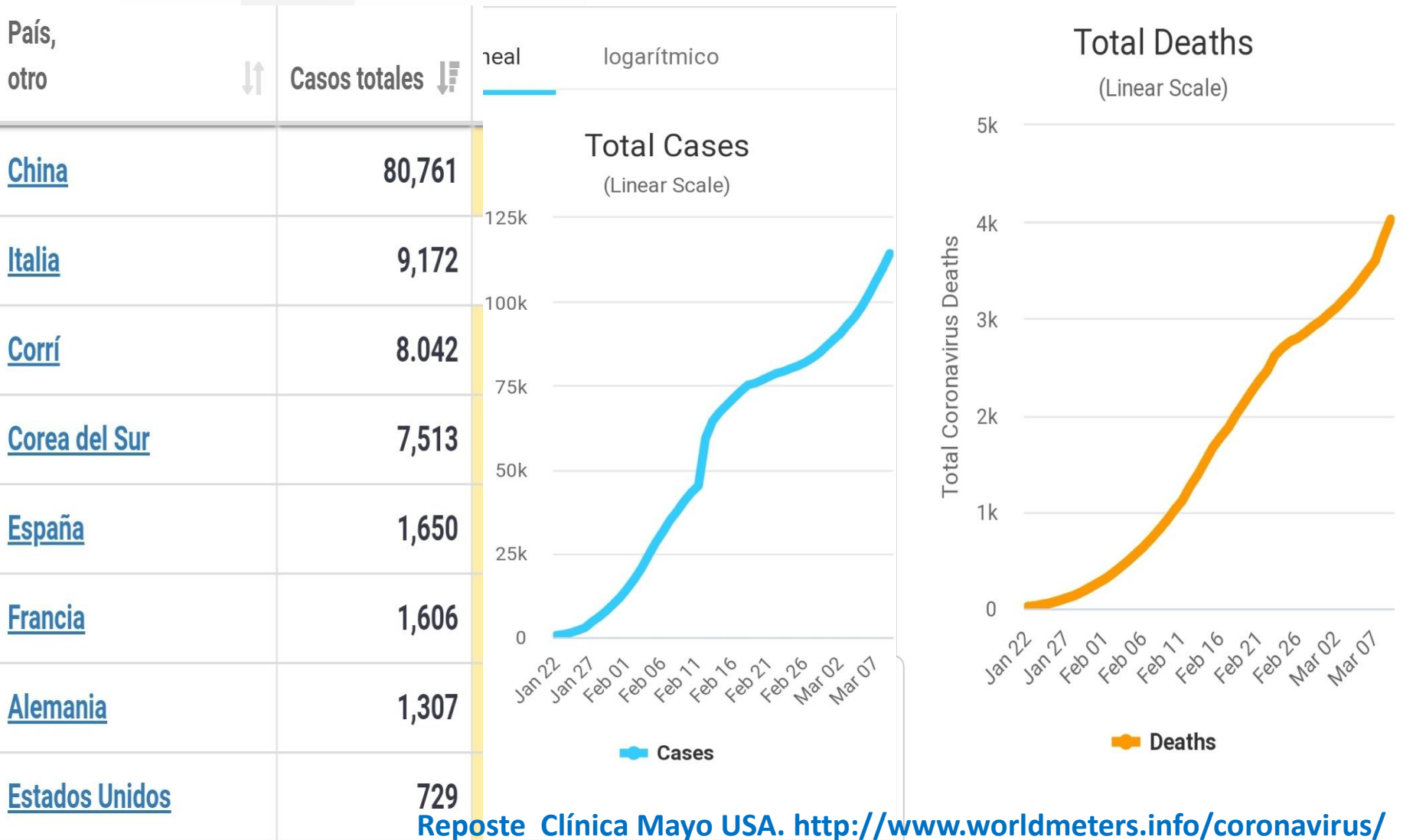
**121. 231 CASOS**

**4.378 FALLECIDOS**

**88% CONDICIONES LEVES  
3,5 % MORTALIDAD**

**120 PAISES**

## 2.- SITUACIÓN ACTUAL EN EL MUNDO



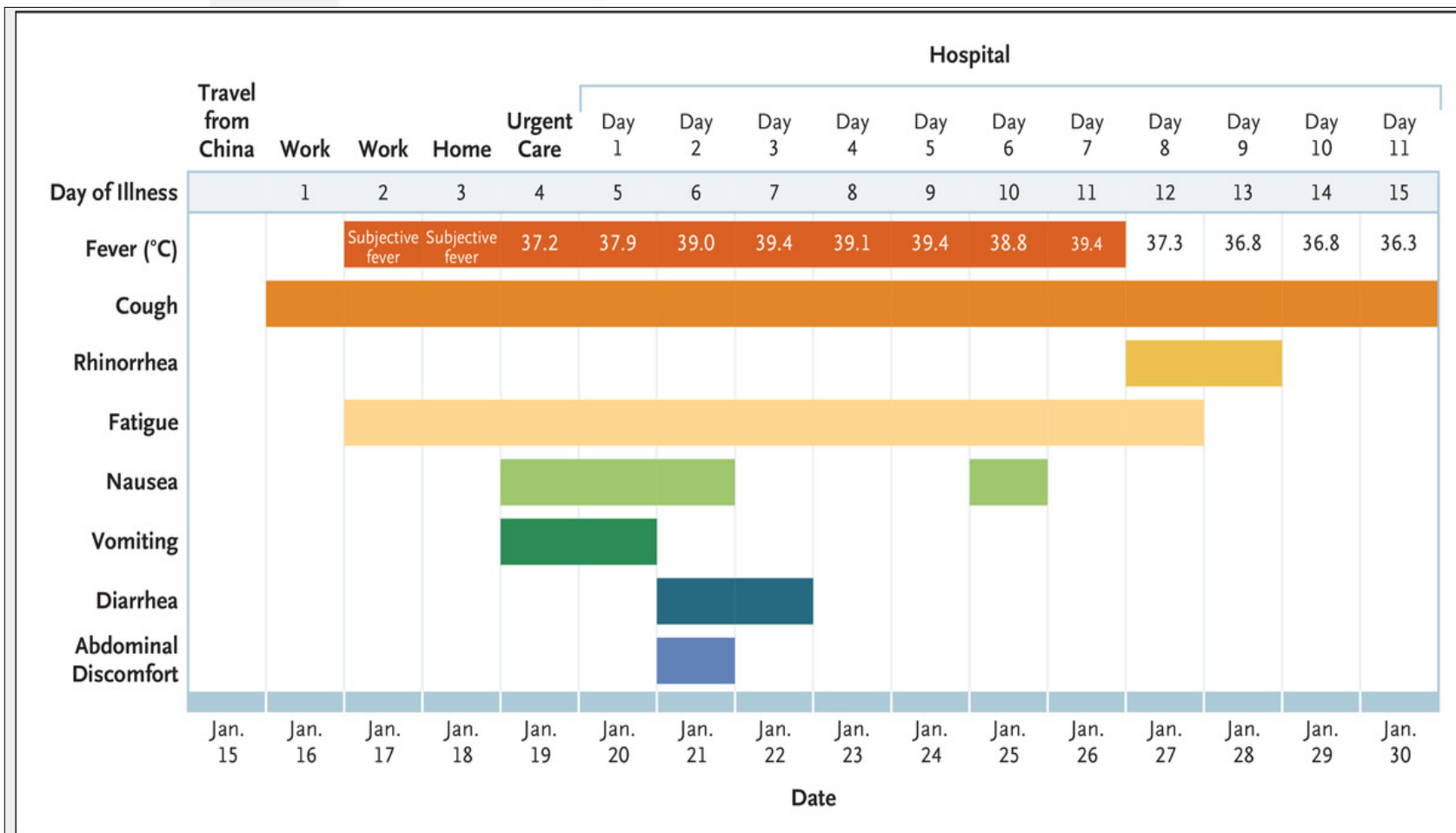


# MANIFESTACIONES CLÍNICAS

- ✓ Fiebre  $\geq 38$  ° C (83–98%).
- ✓ Tos, (76% –82%)
- ✓ Dolor de garganta al inicio de la enfermedad , congestión nasal.
- ✓ Fatiga , debilidad general y mialgia (11–44%) al inicio de la enfermedad.
- ✓ Los síntomas menos comunes incluyen producción de esputo, dolor de cabeza, hemoptisis y diarrea.
- ✓ Dificultad respiratoria en el 17-29% de los casos ,con una mediana de 8 días después del inicio de la enfermedad (rango: 5-13 días)
- ✓ **Lesión cardiaca aguda (miocarditis)12%**
- ✓ **Lesión renal aguda 4-7%**
- ✓ **Signos de neumonía con letalidad del 11-15% de los casos.**
- ✓ Sepsis 4-7%
- ✓ Schok séptico

CDC <https://www.cdc.gov/coronavirus/2019-ncov/about/symptoms.html>

# SIGNOS Y SINTOMAS CASOS EEUU



CDC <https://www.cdc.gov/coronavirus/2019-ncov/about/symptoms.html>

## 4. PLAN DE PREVENCIÓN Y CONTENCIÓN

### Propósito

Minimizar el impacto de una posible pandemia por el nuevo coronavirus, conteniendo y reduciendo la posibilidad de transmisión, brindando atención oportuna a los casos severos, con la finalidad de, en lo posible, evitar casos fatales en la población venezolana

### Meta

Organizar y conducir una respuesta sanitaria nacional adecuada, oportuna y articulada que reduzca la posibilidad de transmisión del nuevo coronavirus a la población

## 4. PLAN DE PREVENCIÓN Y CONTENCIÓN

### Prioridades

1. Fortalecimiento de la vigilancia para detectar y controlar brotes.
2. Preparación de los servicios de salud para la atención de pacientes.
3. Estrategia comunicacional para mantener informada a la población.

### OBJETIVO GENERAL

Contribuir a reducir la vulnerabilidad de la población y evitar altas cifras de morbilidad y mortalidad ante la posible introducción del nuevo virus coronavirus (COVID 19)

## 5. DEFINICIONES EPIDEMIOLÓGICAS

### Caso sospechoso COVID 19

1.- Una persona con enfermedad respiratoria aguda leve o grave de causa no especificada que, **durante los 14 días previos** al inicio de los síntomas tuvo:

- a) antecedente de **haber vivido o viajado a un país con transmisión local** (Ver informe de situación) de la enfermedad COVID 19
- b) O **contacto con un caso COVID 19** confirmado o probable en los últimos 14 días antes del inicio de los síntomas.

2. Un paciente con infección respiratoria aguda grave IRAG (fiebre y al menos un signo o síntoma de enfermedad respiratoria y dificultad para respirar) que requiere hospitalización sin otra etiología que explique completamente la presentación clínica.

## 5. DEFINICIONES EPIDEMIOLÓGICAS

**Caso probable de COVID 19:** caso sospechoso con resultado para COVID 19 no concluyente.

**Caso confirmado de COVID 19 :** persona con confirmación por laboratorio de la infección COVID 19, independientemente de los signos y síntomas clínicos

## 5. DEFINICIONES EPIDEMIOLÓGICAS

### Contacto:

1. **Personal con atención directa** sin el equipo de protección adecuado a pacientes con COVID 19 confirmados.
2. **Personal en el mismo entorno cercano de un paciente COVID 19** (incluido el lugar de trabajo, el aula, el hogar, reuniones).
3. **Personal Viajar juntos en estrecha proximidad (1 m) con un paciente COVID 19** en cualquier tipo de transporte dentro de un período de 14 días después del inicio de los síntomas del caso sospechoso o confirmado.

## 5. DEFINICIONES EPIDEMIOLÓGICAS

### INFECCIONES RESPIRATORIAS AGUDAS (IRA)

Infecciones del aparato respiratorio, con evolución menor a 15 días, causadas tanto por virus como por bacterias; que se presentan con síntomas relacionados con el aparato respiratorio tales como tos, rinorrea, obstrucción nasal, odinofagia, disfonía o dificultad respiratoria, acompañados o no de fiebre



### INFECCIÓN RESPIRATORIA AGUDA GRAVE (IRAG)

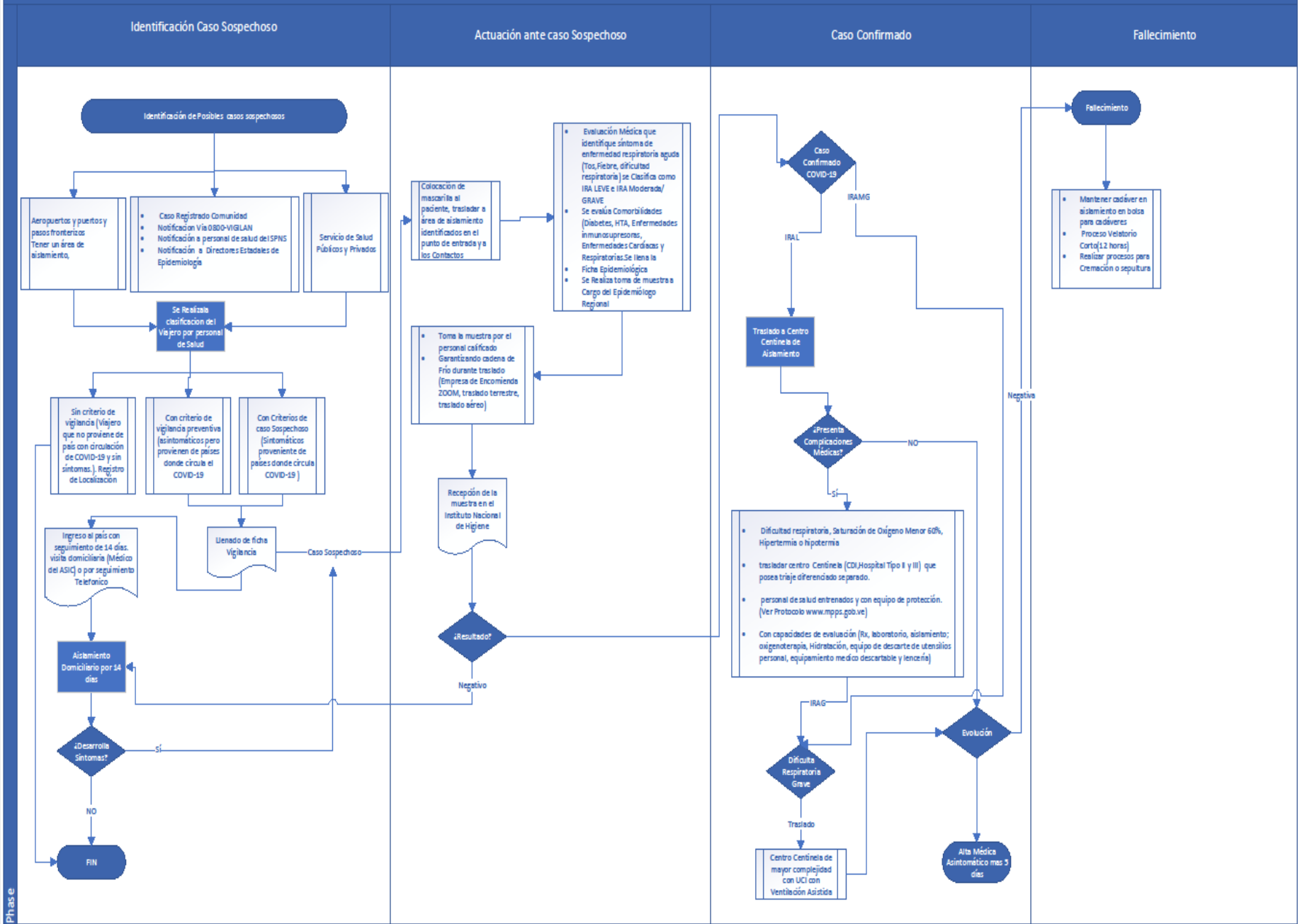
Corresponde a casos con definición de infección respiratoria aguda que presentan dificultad respiratoria por compromiso de tracto respiratorio inferior, con o sin enfermedades concomitantes, y con indicación de manejo hospitalario (IRAG), por lo tanto es una clasificación de condición clínica del paciente



## 5. RUTA DE ATENCIÓN DEL PACIENTE EN LA RED

1. Identificación de casos sospechosos
2. Actuación ante un caso sospechoso
3. Actuación ante un caso confirmado
4. Actuación ante un caso fallecido

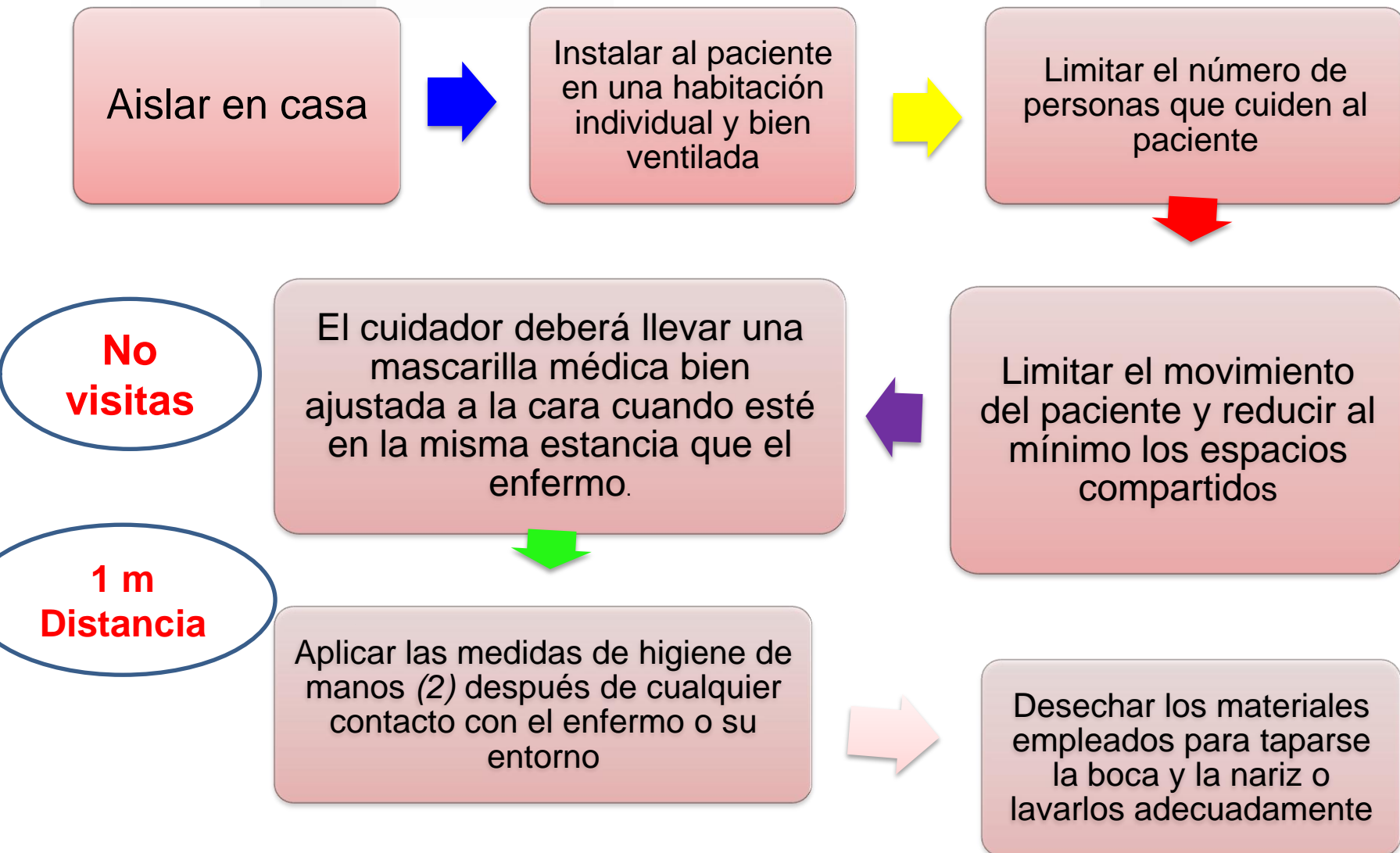
# Flujo Grama de Abordaje y Atención de Posibles Casos con ConV-19



# IDENTIFICACIÓN DE CASOS SOSPECHOSOS



## ATENCIÓN EN EL DOMICILIO DE PACIENTES PRESUNTAMENTE INFECTADOS



## ATENCIÓN EN EL DOMICILIO DE PACIENTES PRESUNTAMENTE INFECTADOS

Limpiar la casa y utensilios del enfermo con detergente



Todos los desechos que genere enfermo deben quedarse habitación bolsa hasta que se eliminen



No compartir platos cubiertos cepillos dentales lavar con agua jabón



Limitar y desinfectar 2 veces al día baño y mobiliario contacto enfermo con lejía 1%



La ropa del paciente colocarla bolsa hasta lavarla con detergente , no sacudirla y evitar contacto piel



Lavado de manos antes y después de usar guantes descartables, delantales plásticos, para manipular en la habitación



**Se Considera contacto toda persona que conviva en domicilio.**

**No salir de casa**

**Sin autorización epidemiología ASIC**

# ACTUACIÓN ANTE CASOS SOSPECHOSOS



# EQUIPO PROTECCIÓN PERSONAL DE SALUD

## Equipo de protección personal (EPP)



- Gorro
- Bata
- Máscara N-95
- Guantes
- Gafas
- Cubrecalzados o Botas quirúrgicas



# LIMPIEZA EN LAS INSTALACIONES DE ATENCIÓN MÉDICA



Usar desinfectantes activos

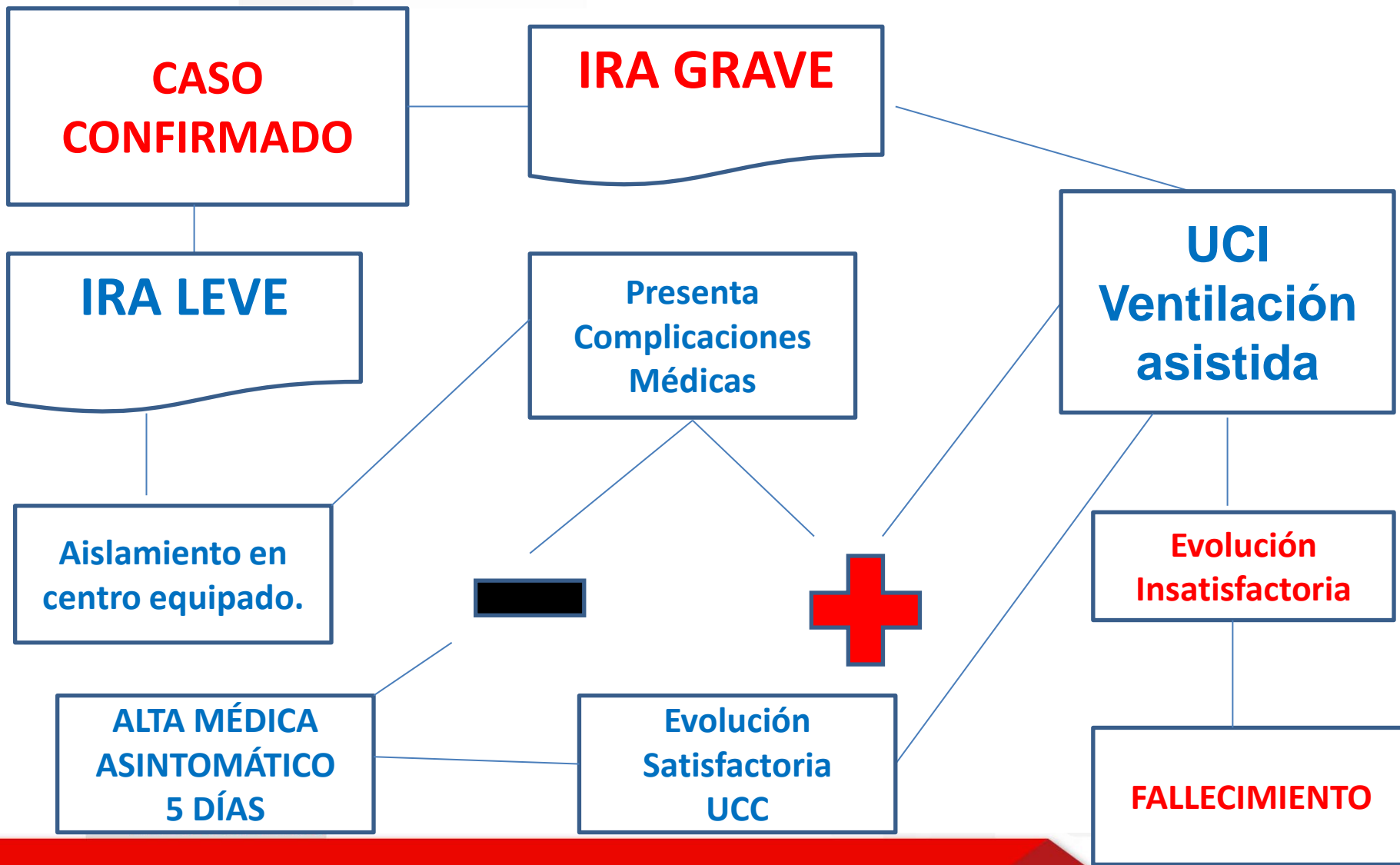
70% de alcohol etílico para desinfectar equipos dedicados reutilizables

Hipoclorito de sodio al 0,5% (equivalente a 5000 ppm)





# ACTUACIÓN ANTE CASOS CONFIRMADO



# ACTUACIÓN ANTE CASOS FALLECIMIENTO

**CASO MUERTE**

**Bolsas para cadáveres**

**Mantener aislado cadáver**

**Velación corta**

**SEPULTURA**

**CREMACIÓN**

# PRIMER CASO DE CORONAVIRUS CONFIRMADO

# FIN



**Juntos**  
todo es posible

# ¿QUE PIENSAN?

